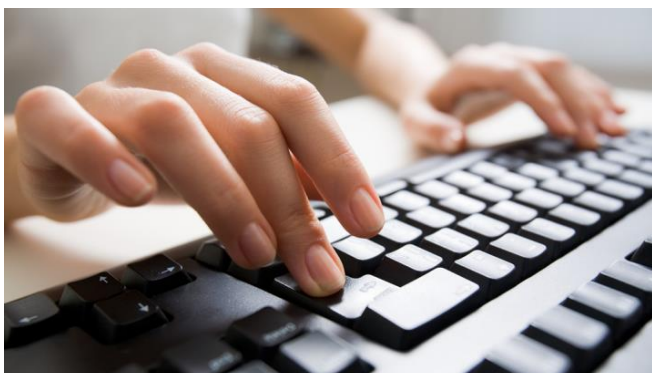


MS Excel basis

Excel is méér dan een rekenblad. In deze praktijkgerichte basisopleiding maken we kennis met de vele mogelijkheden van het rekenprogramma: van het aan- en opmaken van tabellen, over het toepassen van handige formules en functies, tot het omzetten van gegevens naar een overzichtelijke grafiek of het uitfilteren van de nodige data uit een -op het eerste zicht toch- enorm grote tabel.

Op het programma

- ✓ Verkennen van de werkomgeving (lint, werkbalken werkbladen) en basistechnieken met bestanden (openen, opslaan, afdrukken)
- ✓ Bewerkingen met cellen, rijen en kolommen (verbreden, tussenvoegen, verbergen), ceileigenschappen en basisopmaak
- ✓ Beheer van gegevens: sorteren en filteren in lijsten, zoeken en vervangen in bestaande tabellen en zelf een eenvoudige tabel maken
- ✓ Werken met eenvoudige, frequent gebruikte formules en basisfuncties (aantal, som, min. en max., gemid.), absolute en relatieve celadressering
- ✓ Kennismaking met diverse grafieken (opmaak en aanpassingen)
- ✓ Korte initiatie in draaitabellen en de mogelijkheden en toepassingen ervan
- ✓ Opties om cellen, werkbladen en werkmappen te beveiligen tegen bewerken, handige sneltoetsen voor een (nog) efficiënter gebruik van Excel



Bij bedrijfsinterne opleidingen werken we graag op maat en kunnen we de inhoud en oefeningen waar nodig aanpassen: elementen toevoegen, andere accenten leggen of oefeningen op basis van bedrijfseigen sjablonen integreren kan zeker. Vraag zeker naar ons laagdrempelig intakedocument wanneer grotere groepen dienen opgeleid te worden.

Praktisch

- ✓ Opleidingsduur: 2 dagen
- ✓ Lesdata en -uren: in onderling overleg af te spreken
- ✓ Locatie: bedrijfsintern (al dan niet met gebruik van onze mobiele laptopklas met Windows 10 + Office 2013 software) of op één van onze campussen
- ✓ Groepsgrootte: max. 12 deelnemers per groep

Prijs

- ✓ € 750 / dag / groep. Verplaatsing inbegrepen
- ✓ Gebruik mobiele laptopklas en/ of computerlokaal op onze campussen: € 300 / dag
- ✓ Verschillende cateringformules op onze campussen mogelijk: € 5 tot € 30 / persoon / dag

Waarom kiezen voor SYNTRA

Bedrijfstrainingen?

- ✓ Opleidingen met een continue focus op concreet resultaat én aan een scherpe prijs
- ✓ Mogelijkheid tot maatwerk bij bedrijfsinterne opleidingen
- ✓ Gepassioneerde docenten met praktijkervaring
- ✓ Vlekkeloze organisatie dankzij vast aanspreekpunt

Deze opleiding organiseren? Contacteer

Kristof Mory • Trainingsadviseur

Wijngaardveld 9 • 9300 Aalst

T: 053/76.76.37 • M: 0473/75.01.34

E: kristof.mory@syntra-bedrijfstrainingen.be